

AMBIENTE E CLIMA:

PRIORITÀ CHIAVE DELLA POLITICA DI SVILUPPO RURALE 2014-2020

Dati di sintesi della programmazione PSR in UE e in Italia



Documento di lavoro realizzato nell'ambito del Programma Rete Rurale Nazionale 2014-2020

Autorità di gestione
Ministero delle politiche agricole alimentari e forestali. Ufficio DISR2 - Dirigente: Paolo Ammassari.

Piano biennale 2015-2016
CREA - Centro di Politiche e Bioeconomia
Coordinatore: Alessandro Monteleone

Scheda Progetto: CREA 5.1 Politiche Agro-climatico-ambientali (PACA)
Referenti: Danilo Marandola, Guido Bonati

Referenti Mipaaf: Costanzo Massari e Antonio Frattarelli, Ufficio DISR 3 –
Dirigente: Maria Vittoria Briscolini

Task 1.1: analisi delle misure ACA dei PSR

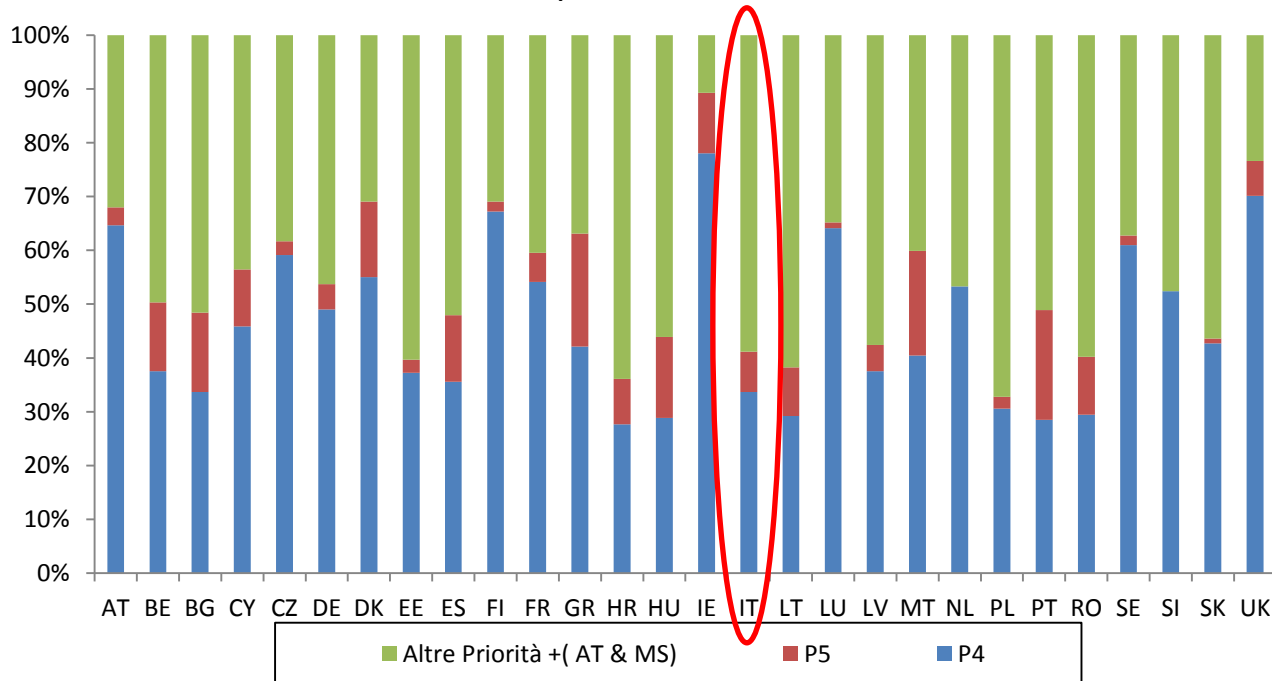
Documento di lavoro a cura di:
Maria Valentina Lasorella, Antonio Papaleo,
Danilo Marandola

Marzo 2017



Le priorità 4 e 5 nei PSR: UE a 28

Peso delle P4 e P5 sulla dotazione finanziaria complessiva dei PSR in UE



I PSR dei 28 Paesi UE destinano alle priorità climatiche e ambientali (P4 e P5) **78 miliardi di euro**, equivalenti al 52,2% delle risorse pubbliche programmate (150 miliardi di euro in totale).

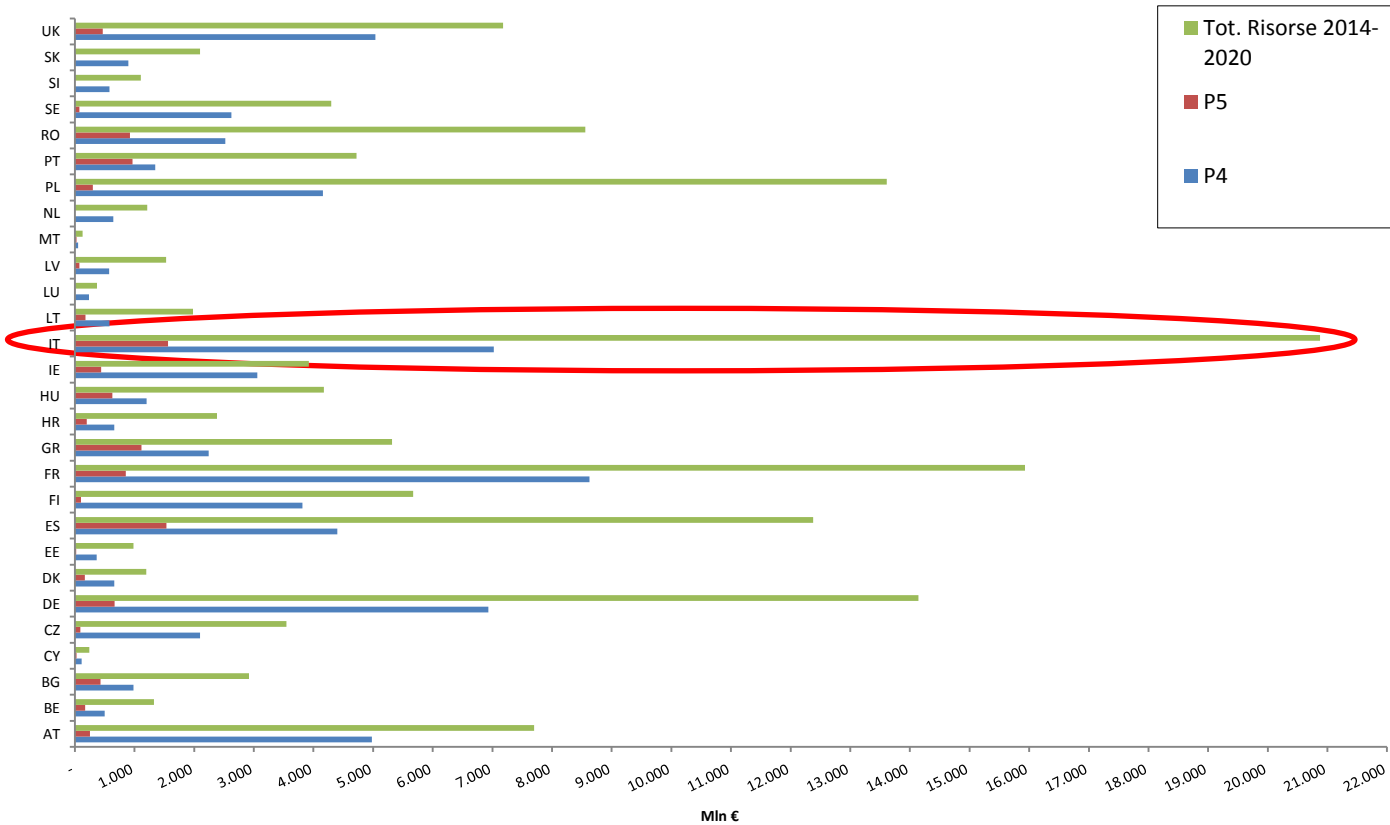
Elaborazione su dati fonte <https://cohesiondata.ec.europa.eu>

- *Priorità 4: preservare, ripristinare e valorizzare gli ecosistemi connessi all'agricoltura e alla silvicoltura.*
- *Priorità 5: incentivare l'uso efficiente delle risorse e il passaggio a un'economia a basse emissioni di carbonio e resiliente al clima nel settore agroalimentare e forestale*



Le priorità 4 e 5 nei PSR: UE a 28

Dotazione finanziaria totale destinata dai PSR alle P4 e P5 – confronto con dotazione finanziaria complessiva



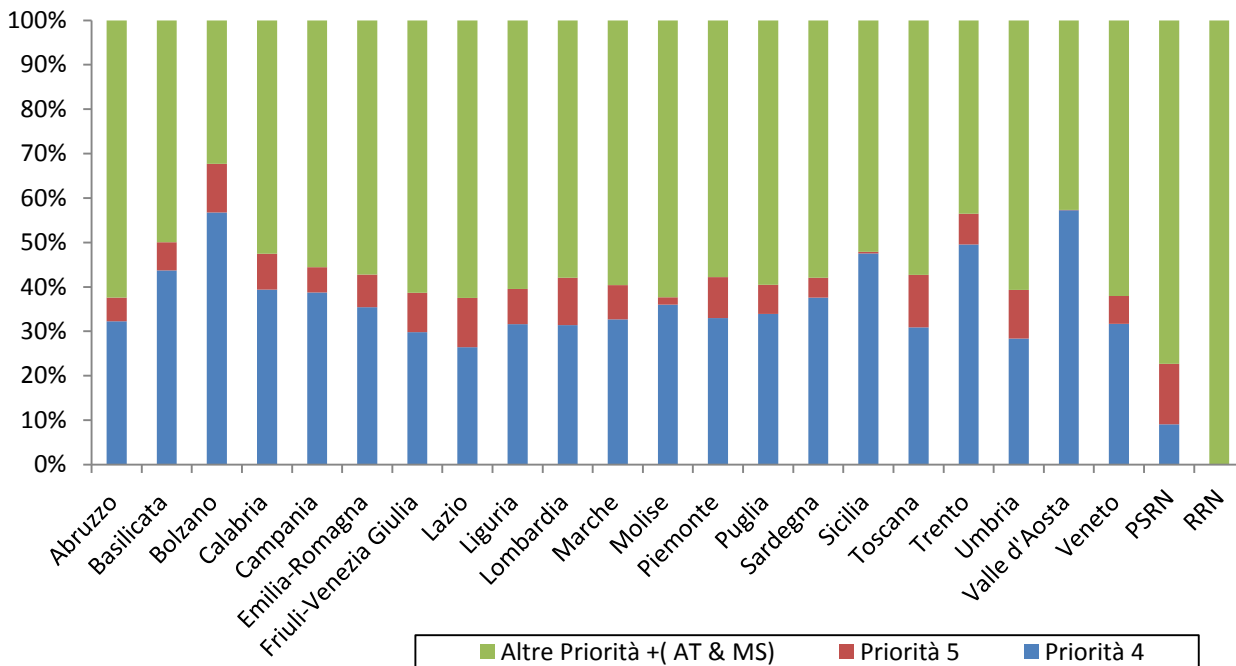
In termini assoluti, nel quadro UE a 28, l'Italia è seconda solo alla Francia per dotazione finanziaria riservata alle priorità 4 e 5.

Elaborazione su dati fonte <https://cohesiondata.ec.europa.eu>



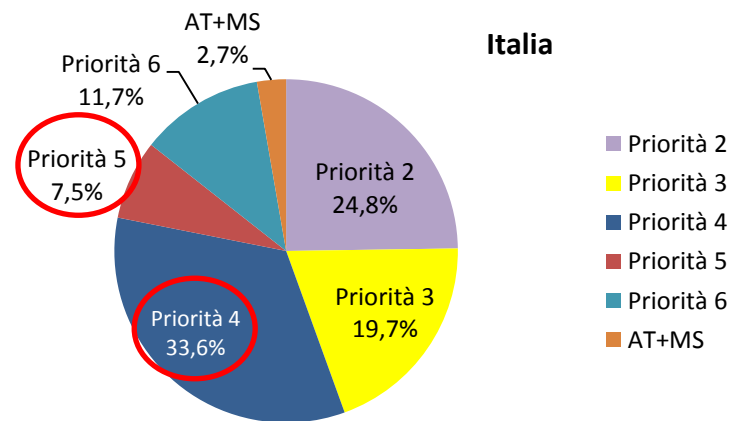
Le priorità 4 e 5 nei PSR: Italia

Peso delle P4 e P5 sulla dotazione finanziaria complessiva dei diversi programmi in Italia



Elaborazione su dati fonte <https://cohesiondata.ec.europa.eu>

In Italia la **priorità 4 e 5** assorbono oltre il 40% del totale delle risorse programmate dai PSR e dal PSRN (circa 21 Miliardi di euro in totale).

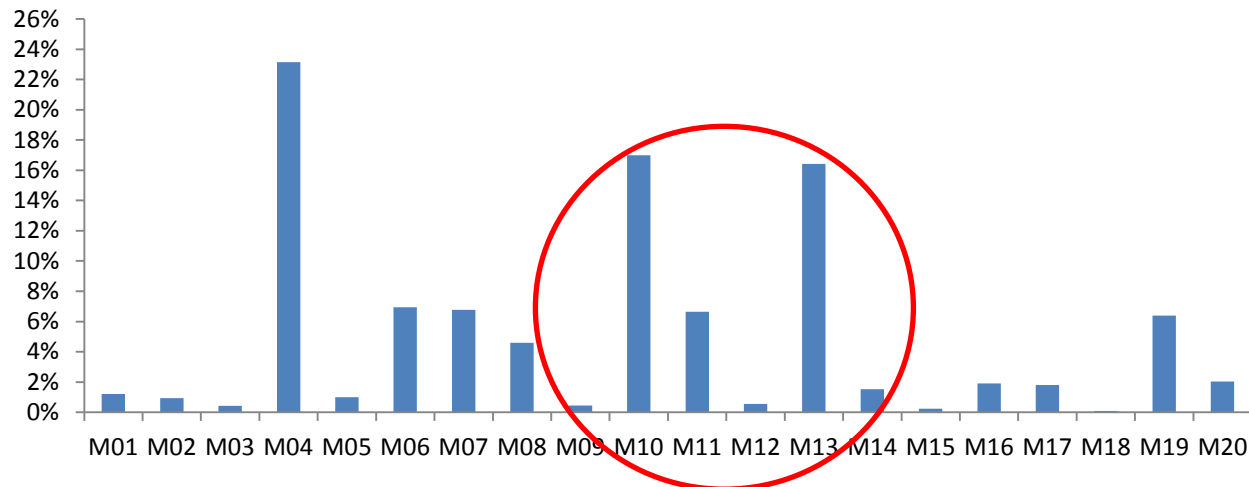


Distribuzione, fra le diverse priorità, della dotazione finanziaria complessiva dello sviluppo rurale in Italia



Le Misure ACA nei PSR: UE a 28

Peso % della dotazione finanziaria delle singole misure sul totale del budget PSR in UE



Elaborazione su dati fonte <https://cohesiondata.ec.europa.eu>

P4 e P5 sono due priorità strategiche dei PSR. Diverse misure concorrono al raggiungimento.

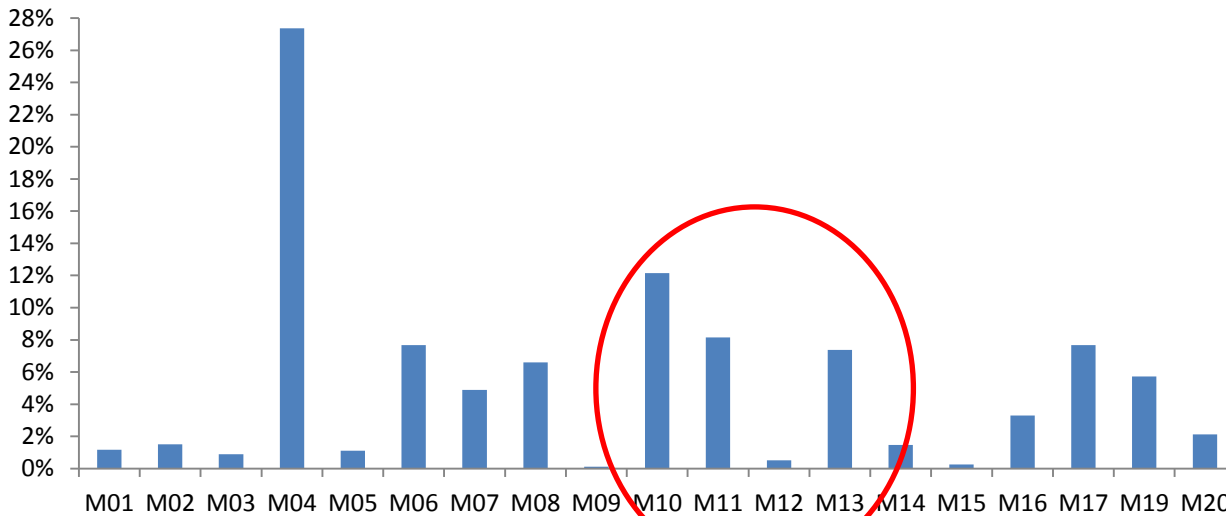
Le misure che contribuiscono direttamente e maggiormente a questo obiettivo sono le «misure a superficie»: M10 «Pagamenti agro-climatico-ambientali», M11 «agricoltura biologica», M12 «Natura2000» e M13 «indennità compensative».

A livello UE la M10 è una tra le misure più «ricche», con quasi il 17% di dotazione finanziaria sull'intera spesa programmata. La M10 è seconda solo alla M4 «investimenti aziendali», che pesa per il 23% sul budget totale programmato dai PSR in UE.



Le Misure ACA nei PSR: Italia

Peso % della dotazione finanziaria delle singole misure sul totale del budget PSR in Italia



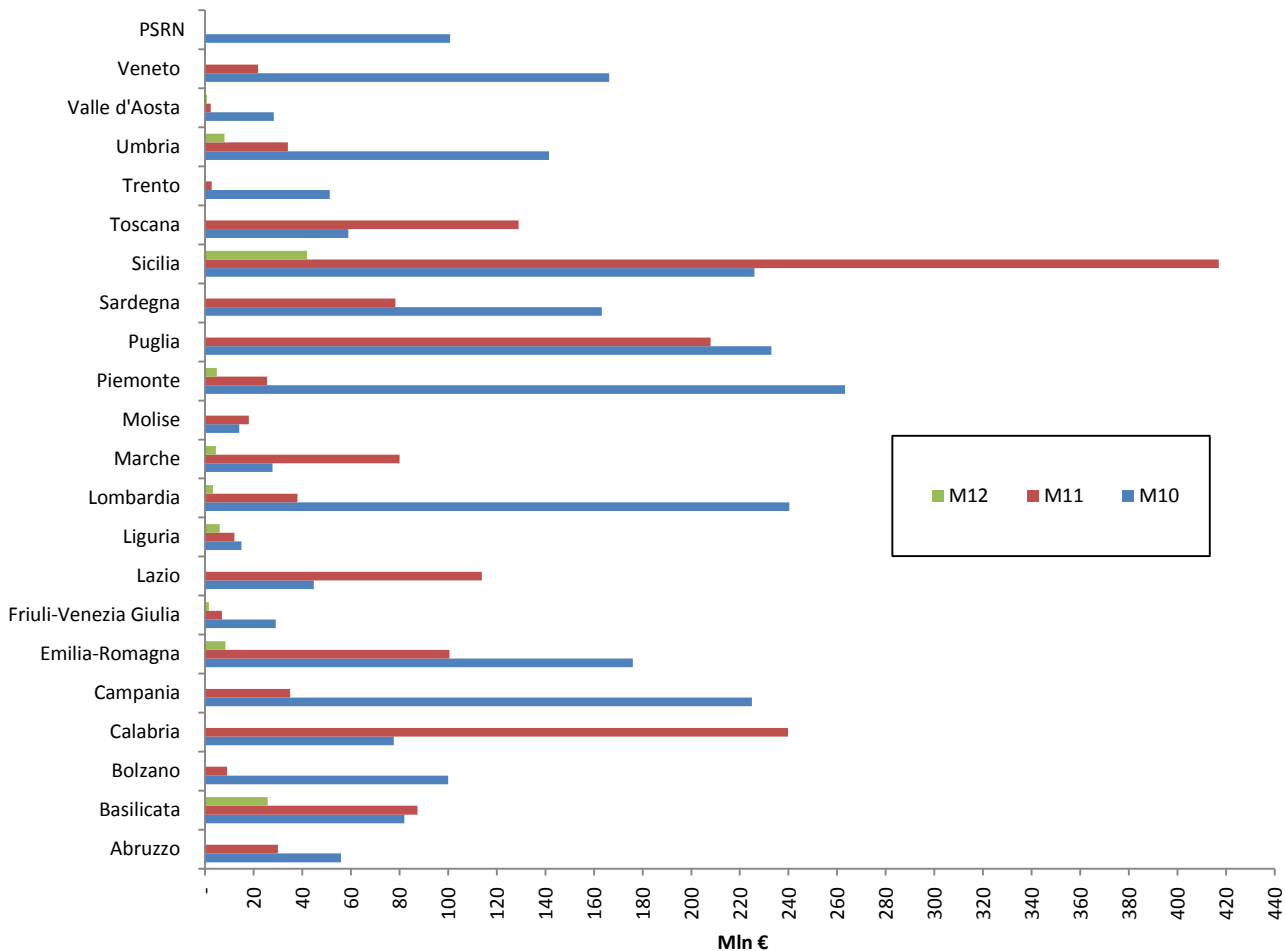
Elaborazione su dati fonte <https://cohesiondata.ec.europa.eu>

Anche in Italia la M10 è una misura importante: pesa per più del 12% sull'intera budget di spesa programmato dai PSR.



Dotazione finanziaria totale delle M10-11-12 nei PSR italiani

Le Misure ACA nei PSR – Italia



In Italia la dotazione finanziaria delle M10-11-12 varia all'interno dei diversi PSR, sia in funzione della dotazione complessiva dei programmi, che in funzione delle scelte delle singole regioni.

Elaborazione su dati fonte <https://cohesiondata.ec.europa.eu>



Le Misure ACA nei PSR: Italia

Dotazione finanziaria complessiva e peso delle M10-11-12 nei PSR italiani – quadro d'insieme

	M10	M11	M12	M10-11-12	Totale risorse PSR	% M10 su totale risorse PSR	% M11 su totale risorse PSR	% M12 su totale risorse PSR
Abruzzo	55,9	30,0	0,0	85,9	432,8	12,9	6,9	0,0
Basilicata	82,0	87,3	25,8	195,1	680,2	12,1	12,8	3,8
Bolzano	100,0	9,0	0,0	109,0	366,4	27,3	2,5	0,0
Calabria	77,7	239,8	0,0	317,5	1103,6	7,0	21,7	0,0
Campania	225,0	35,0	0,0	260,0	1836,3	12,3	1,9	0,0
Emilia-Romagna	175,9	100,6	8,4	284,8	1189,7	14,8	8,5	0,7
Friuli-Venezia Giulia	29,0	7,0	1,5	37,5	296,1	9,8	2,4	0,5
Lazio	44,8	113,9	0,0	158,7	780,1	5,7	14,6	0,0
Liguria	15,0	12,1	6,0	33,1	313,7	4,8	3,9	1,9
Lombardia	240,3	38,0	3,3	281,6	1157,6	20,8	3,3	0,3
Marche	27,8	80,0	4,5	112,3	538,0	5,2	14,9	0,8
Molise	14,0	18,0	0,0	32,0	210,5	6,7	8,6	0,0
Piemonte	263,3	25,5	4,8	293,6	1093,1	24,1	2,3	0,4
Puglia	233,0	208,0	0,0	441,0	1637,9	14,2	12,7	0,0
Sardegna	163,3	78,3	0,0	241,5	1308,4	12,5	6,0	0,0
Sicilia	226,0	417,0	42,0	685,0	2212,7	10,2	18,8	1,9
Toscana	59,0	129,0	0,0	188,0	961,8	6,1	13,4	0,0
Trento	51,3	2,7	0,0	54,0	301,5	17,0	0,9	0,0
Umbria	141,5	34,1	8,0	183,6	876,7	16,1	3,9	0,9
Valle d'Aosta	28,3	2,3	0,8	31,4	138,7	20,4	1,6	0,6
Veneto	166,3	21,8	0,0	188,1	1184,3	14,0	1,8	0,0
Italia	2520,1	1689,3	105,1	4314,5	20874,7	0,121	0,081	0,005

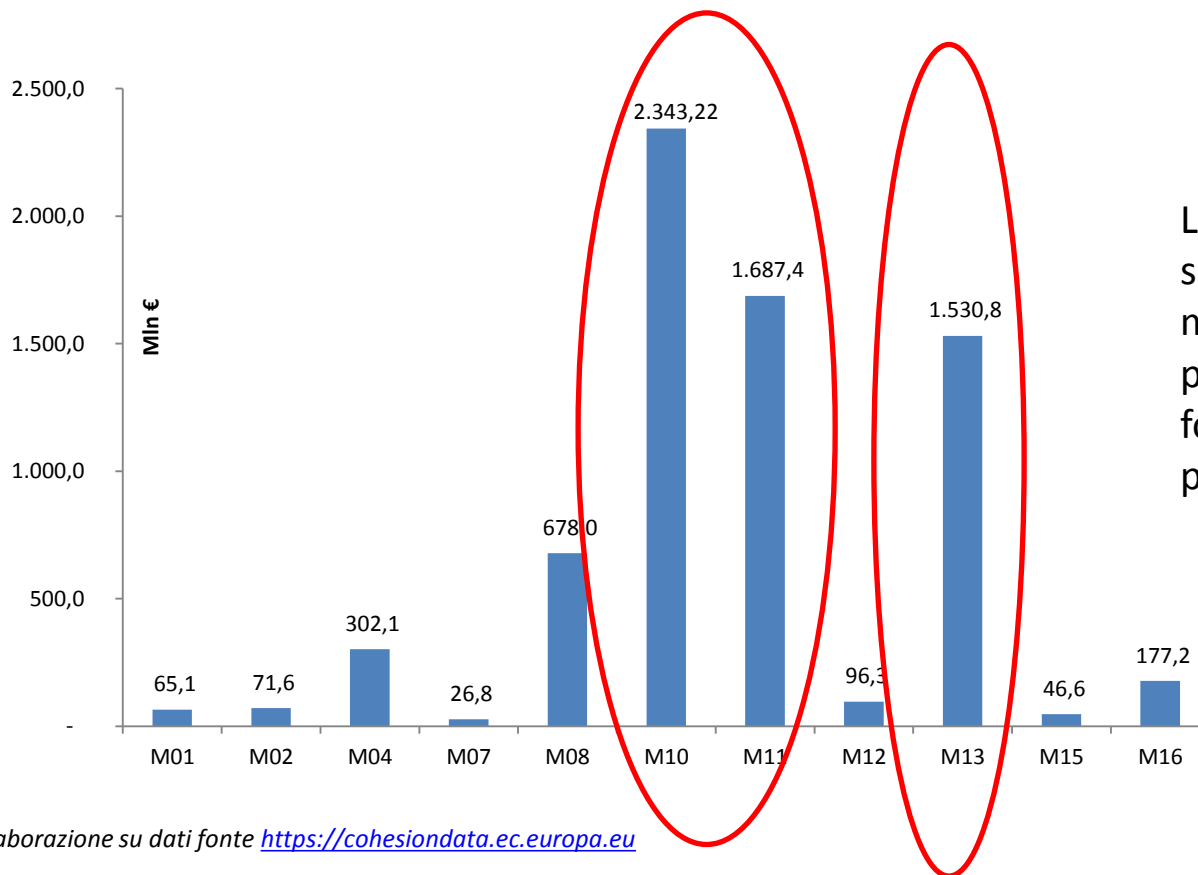
Valori in Mln euro

Elaborazione su dati fonte <https://cohesiondata.ec.europa.eu>



Le Misure ACA nei PSR: Italia

Contributo delle misure alla priorità 4 (FA 4ABC) in Italia – valori assoluti



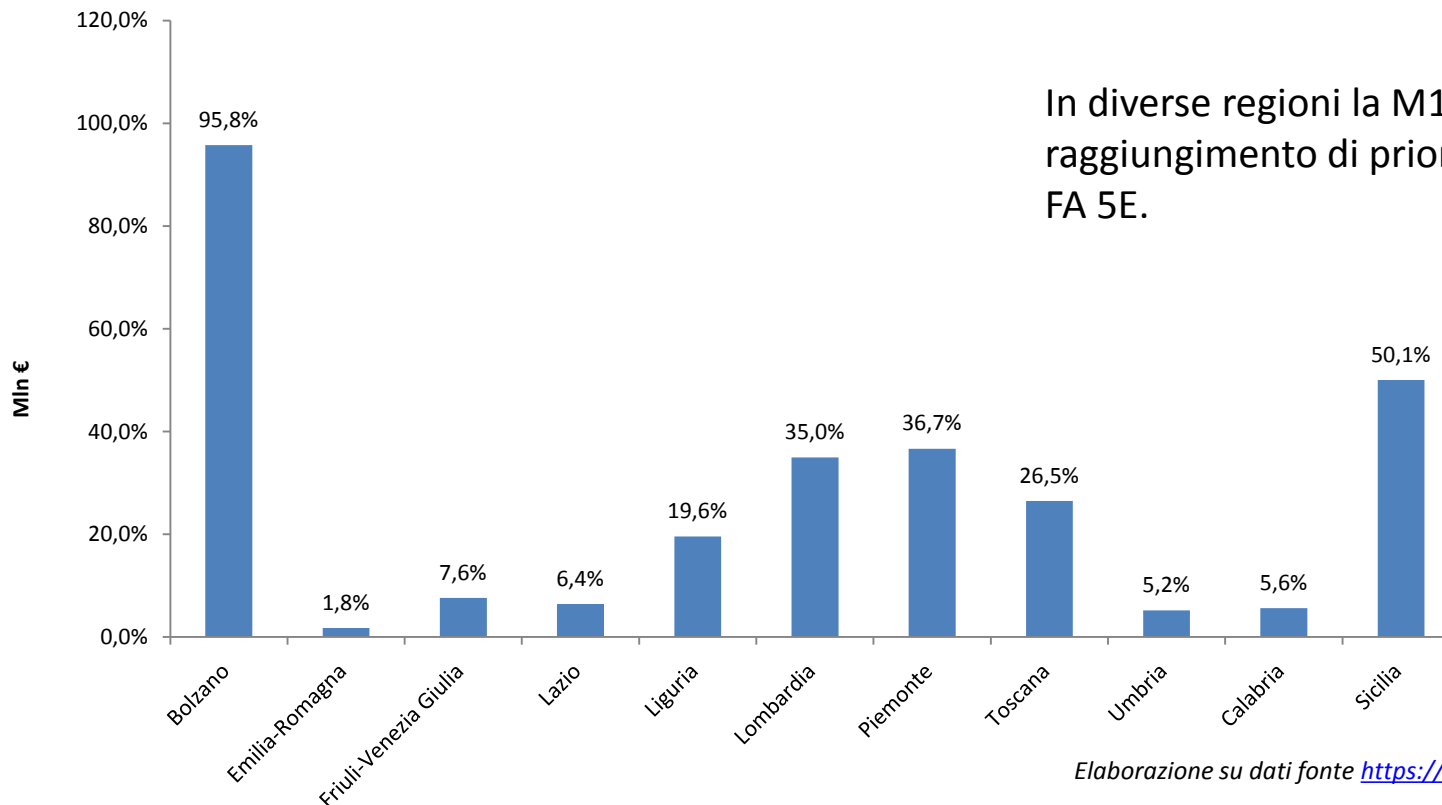
Le Misure «a superficie» (M.10-11-13) sono quelle che contribuiscono maggiormente al raggiungimento della priorità 4. Seguono poi le «misure forestali» (M8) e la Misura «investimenti produttivi e non produttivi» (M4)

Elaborazione su dati fonte <https://cohesiondata.ec.europa.eu>



Le Misure ACA nei PSR – Italia

Contributo della M10 alle FA 5D-5E in Italia – valori %



In diverse regioni la M10 contribuisce anche al raggiungimento di priorità climatiche come FA 5D e FA 5E.

Elaborazione su dati fonte <https://cohesiondata.ec.europa.eu>

FA 5D: ridurre le emissioni di gas a effetto serra e di ammoniaca prodotte dall'agricoltura
FA 5E: promuovere la conservazione e il sequestro del carbonio nel settore agricolo e forestale



La Misura 10: Italia

Ripartizione delle risorse previste dalla M10 per tipologie di interventi previsti*

Tipo di interventi previsti dalla M10	% risorse dedicate
<i>Produzione integrata</i>	43
<i>Agricoltura Conservativa e difesa del suolo</i>	13
<i>Gestione prati e pascoli</i>	10
<i>Paesaggio, infrastrutture verdi ecc.</i>	18
<i>Biodiversità animale</i>	6
<i>Altre pratiche sostenibili</i>	9

*Valore stimato. Il dato è ancora oggetto di aggiornamento alla luce dell'avanzamento e rimodulazione dei programmi da parte di Regioni e PA.

La maggior parte delle risorse previste dalla M10 viene destinato dai PSR a sostenere impegni di «produzione integrata». Seguono, per peso finanziario, gli interventi di «conservazione e uso sostenibile del suolo» e quelli rivolti alla gestione sostenibile di prati e pascoli. Importante è anche la dotazione riservata a categorie di interventi volti alla gestione di habitat ed elementi del paesaggio.



La Misure 10: Italia

	Superficie totale target (ha) della M10 nei PSR italiani
Abruzzo	70.300
Basilicata	43.382
Bolzano	150.000
Calabria	25.991
Campania	51.020
ER	116.942
FVG	24.500
Lazio	31.962
Liguria	4.127
Lombardia	159.650
Marche	23.192
Molise	12.900
Piemonte	201.102
Puglia	210.000
Sardegna	89.850
Sicilia	104.545
Toscana	41.000
Trento	54.250
Umbria	126.480
VDA	49.210
Veneto	74.273
Italia	1.664.676

In Italia la M10 viene programmata per interessare complessivamente 1,6 milioni di ettari di superficie agricola

Elaborazione su dati fonte PSR regionali 2016



La Misure 10: Italia

Quadro dei bandi aperti a valere sulla M10 in Italia

	N° Interventi banditi	N. interventi programmati	Tot. Risorse messe a bando €	Tot. Risorse programmate €	% risorse a bando su tot programmato
Abruzzo	1	5	5.000.000,00	55.916.789,58	8,9
Basilicata	3	4	13.500.000,00	82.018.810,68	16,5
Bolzano	4	4	100.000.000,00	100.000.000,00	100,0
Calabria	8	8	15.500.000,00	77.685.950,42	20,0
Campania	5	6	225.000.000,00	225.000.000,00	100,0
Emilia Romagna	7	10	15.800.000,00	175.924.044,53	9,0
Friuli Venezia Giulia	8	8	29.000.000,00	29.000.000,00	100,0
Lazio	7	11	2.555.000,00	44.778.351,11	5,7
Liguria	3	3	10.000.000,00	15.000.000,00	66,7
Lombardia	10	13	50.000.000,00	240.300.000,00	20,8
Marche*	4	5	9.000.000,00	27.800.000,00	32,4
Molise	4	6	5.000.000,00	14.000.000,00	35,7
Piemonte	10	10	116.980.000,00	263.253.617,82	44,4
Puglia	5	7	47.400.000,00	233.000.000,00	20,3
Sardegna	2	4	30.000.000,00	163.250.000,00	18,4
Sicilia	1	8	5.000.000,00	226.000.000,00	2,2
Toscana	6	6	8.220.000,00	59.000.000,00	13,9
Trento	4	5	7.814.333,41	51.300.000,00	15,2
Umbria	7	7	141.500.000,00	141.500.000,00	100,0
Valle d'Aosta	5	5	4.753.000,00	28.301.878,48	16,8
Veneto	5	7	104.700.000,00	166.280.148,42	63,0
Italia	101	134	946.722.333,41	2.419.309.591	39,1

A marzo 2017 i PSR italiani hanno aperto bandi a valere sulla misura 10 per 101 dei 134 interventi programmati. Il totale delle risorse messe a bando è di circa 950 milioni di euro.

Alcuni PSR hanno aperto bandi su tutti gli interventi programmati, mentre altri programmi hanno aperto le domande solo per alcune operazioni. A marzo 2017 alcune regioni stanno già pianificando di aprire una seconda tornata di bandi anche su interventi che sono stati già banditi nella presente programmazione.

Aggiornamento – Marzo 2017